

УТВЕРЖДАЮ

Ректор

Ю. А. Антохина



20 01 г.

ПАСПОРТ

доступности для инвалидов ФГАОУВО «Санкт-Петербургский государственный университет аэрокосмического приборостроения».

1. Общие сведения об объекте.

- 1.1 Наименование (вид) объекта: Федеральное государственное автономное образовательное учреждение высшего образования «Санкт-Петербургский государственный университет аэрокосмического приборостроения».
- 1.2 Адрес объекта : 190000 , г. Санкт-Петербург , ул. Большая Морская , д.67 , лит. А пом. 42Н-125Н, 6ЛК-20ЛК.
- 1.3 Сведения о размещении объекта:
- отдельно стоящее здание, (Этаж №4, Мансарда №мансарда, Цокольный этаж №цоколь, Этаж №1, Этаж№2, Этаж №3, Мезонин №мезонин),. 27 890,4 кв. м.
 - наличие прилегающего земельного участка: да , 27.668 кв. м.
- 1.4 Год постройки здания: 1754 г., 1841 г., 1959 г.
Год последнего капитального ремонта: не проводился.
- 1.5 Дата предстоящих плановых ремонтных работ: не предусмотрено.
- 1.6 Название организации (учреждения): Федеральное государственное автономное образовательное учреждение высшего образования «Санкт-Петербургский государственный университет аэрокосмического приборостроения».
- 1.7 Юридический адрес организации (учреждения) : 190000 , г. Санкт-Петербург, ул. Большая Морская , д.67 , лит. А.
- 1.8 Основание для пользования объектом: оперативное управление.
- 1.9 Форма собственности: государственная.
- 1.10 Территориальная принадлежность: федеральная.
- 1.11 Вышестоящая организация: Министерство науки и высшего образования Российской Федерации
- 1.12 Адрес вышестоящей организации , другие координаты : г. Москва, ул. Тверская. д.11.

2. Характеристика деятельности организации на объекте.

- 2.1 Сфера деятельности: образование.
- 2.2 Виды оказываемых услуг: образовательные услуги.
- 2.3 Форма оказания услуг: на объекте.
- 2.4 Категории обслуживаемого населения по возрасту: взрослые трудоспособного возраста.

2.5 Категории обслуживаемых инвалидов : инвалиды , передвигающиеся на коляске , инвалиды с нарушениями опорно-двигательного аппарата , нарушениями зрения , нарушениями слуха.

2.6 Плановая мощность : посещаемость (количество обслуживаемых в день) , вместимость , пропускная способность : 3035 чел.

2.7 Участие в исполнении ИПР инвалида , ребёнка-инвалида : нет

3. Состояние доступности объекта.

3.1 Путь следования к объекту пассажирским транспортом : троллейбусы , следующие по маршрутам №5 и №22; автобусы большой и средней вместимости №27 , №22 , №3.

Ближайшая станция метро: «Адмиралтейская».

Наличие адаптированного пассажирского транспорта к объекту: нет.

3.2 Путь к объекту от ближайшей остановки пассажирского транспорта:

-расстояние до объекта от остановки транспорта: 400 м.

-время движения (пешком): 6 мин.

-наличие выделенного от проезжей части пешеходного пути: да.

-перекрёстки: регулируемые, с таймером: да.

-информация на пути следования к объекту: нет.

-перепады высоты на пути: да.

-их обустройство для инвалидов на коляске: нет

3.3 Организация доступности объекта для инвалидов.

№	Категория инвалидов (вид нарушения).	Вариант организации доступности объекта (формы обслуживания).
	Все категории инвалидов и МГН	
1	в том числе инвалиды:	
2	передвигающиеся на креслах-колясках	ДУ
3	с нарушениями опорно-двигательного аппарата	ДУ
4	с нарушением зрения	ДУ
5	с нарушением слуха	А
6	с нарушениями умственного развития	ДУ

3.4 Состояние доступности основных структурно-функциональных зон.

№	Основные структурно-функциональные зоны.	Состояние доступности, в том числе для основных категорий инвалидов.	Приложение.	
			№ на плане.	№ фото
1	Территория , прилегающая к зданию (участок).	ДП-И (Г,К,У)	-	
2	Вход в здание.	ДЧ-В	I , II.	1,2.
3	Путь (пути) движения внутри здания (в т. ч. пути эвакуации).	ДЧ-В	42Н-125Н, Л6-Л20.	
4	Зона целевого назначения здания (целевого посещения объекта).	ДЧ-В	-	
5	Санитарно-гигиенические помещения	Б	47Н№6,7; 66Н№13; 84Н№1; 85Н№20; 88Н№12,13;89Н№36-40;	3,4, 5.

			95Н№4,5; 94Н№36; 97Н№1; 100Н№20; 100Н№30; 101Н№41; 102Н№5; 103Н№8,9; 105Н№2; 104Н№6; 106Н№32,33; 111Н№29; 113Н№34; 113Н№51,52, 53; 120Н№12,13,14; 121Н№16,17; 95Н№29.	
6	Система информации и связи (на всех зонах).	ДЧ-В	-	
7	Пути движения к объекту (от остановки транспорта).	ДП-И (К,О,С,Г,У)	-	

Указывается: ДП-И – доступно полностью избирательно; ДП-В – доступно полностью всем; ДЧ-В – доступно частично всем; ДЧ-И – доступно частично избирательно ; ДУ – доступно условно; ВНД – временно недоступен; А – универсальный проект ; Б – разумное приспособление (все площадки обслуживания расположены у входа в здание).

Категории инвалидов : «К» - передвигающиеся на креслах-колясках.

«О» - с нарушением опорно-двигательного аппарата.

«С» - с нарушением зрения.

«Г» - с нарушением слуха.

«У» - с нарушением умственного развития.

3.5 Итоговое заключение о состоянии доступности ОСИ: ДП-В не соблюдается.

№	Основные структурно-функциональные зоны объекта.	Рекомендации по адаптации объекта (вид работы).
1	Территория , прилегающая к зданию (участок).	Есть выделенная стоянка автотранспортных средств для инвалидов (дворовая территория). Информация о том, как проехать на автомобиле на территорию есть на главном входе.
2	Вход в здание.	Вход оборудован кнопкой вызова помощи и информацией об учреждении в доступном для всех категорий инвалидов виде.
3	Путь (пути) движения внутри здания (в т. ч. пути эвакуации).	При наличии технических (архитектурно-планировочных) и финансовых возможностей рекомендованы мероприятия по обустройству (адаптации) объекта в первой очереди для обеспечения доступа по всем функциональным зонам всем категориям инвалидов.
4	Зона целевого назначения здания (целевого посещения объекта).	При наличии технических (архитектурно-планировочных) и финансовых возможностей рекомендованы мероприятия по обустройству (адаптации) объекта в первой очереди для обеспечения доступа по всем функциональным зонам всем категориям инвалидов.
5	Санитарно-гигиенические помещения.	На первом этаже оборудовано три доступных санузла. На главном входе, в

		научно-выставочном зале «Леонардо да Винчи» и в креативном пространстве «Точка кипения»
6	Система информации на объекте (на всех зонах).	На первом этаже расположена тактильно-звуковая схема движения и информационная строка.
7	Пути движения к объекту (от остановки транспорта).	Требуются меры по адаптации пути от остановки общественного транспорта.

4. Управленческое решение.

4.1 Рекомендации по адаптации основных структурных элементов объекта.

№	Основные структурно-функциональные зоны объекта.	Рекомендации по адаптации объекта (вид работы).
1	Территория, прилегающая к зданию (участок).	Есть выделенная стоянка автотранспортных средств для инвалидов.
2	Вход (входы) в здание.	Есть кнопка вызова и тактильные таблички с информацией продублированной шрифтом Брайля.
3	Путь (пути) движения внутри здания (в т. ч. пути эвакуации).	При наличии финансовых возможностей рекомендованы мероприятия по обустройству для всех категорий инвалидов.
4	Зона целевого назначения здания (целевого посещения объекта).	При наличии финансовых возможностей рекомендованы мероприятия по обустройству для всех категорий инвалидов.
5	Санитарно-гигиенические помещения.	На первом этаже обустроено три санузла. При наличии финансовых возможностей рекомендованы мероприятия по обустройству санузлов для всех категорий инвалидов на всех этажах здания.
6	Система информации на объекте (на всех зонах).	При наличии финансовых возможностей рекомендованы мероприятия по обустройству систем информации для всех категорий инвалидов на всех этажах здания.
7	Пути движения к объекту (от остановки транспорта).	При входе установить металлический пандус.

4.2 Период проведения работ : с 2020 г. по 2030 г. при наличии технических (архитектурно-планировочных) и финансовых возможностей , в рамках исполнения Плана финансово-хозяйственной деятельности ФГАОУВО «Санкт-Петербургский государственный университет аэрокосмического приборостроения» и Плана мероприятий («дорожная карта») ФГАОУВО «Санкт-Петербургский государственный университет аэрокосмического приборостроения» по повышению значений показателей доступности для инвалидов объектов и предоставляемых на них услуг в сфере образования.

4.3 Ожидаемый результат (по состоянию доступности) после выполнения работ по адаптации: доступен полностью всем.

Оценка результата исполнения программы , плана (по состоянию доступности) : не доступен.

4.4 Для принятия решения требуется : дополнительное согласование с комитетом государственной охраны объектов культурного наследия г. Санкт-Петербург , включение мероприятий в план финансово-хозяйственной деятельности ФГАОУВО «Санкт-Петербургский государственный университет аэрокосмического приборостроения».

4.5 Информация может быть размещена (обновлена) на карте доступности г. Санкт-Петербург.

Комиссия по проведению обследования и паспортизации зданий и помещений ГУАП

Председатель Комиссии:

Проректор по развитию
университетского комплекса

Г.Ю. Пешкова

Заместитель Председателя Комиссии:

Проректор по учебной деятельности

В.А. Матяш

Заместитель Председателя Комиссии:

Начальник управления по работе с молодёжью
и стратегическими коммуникациями

Л.И. Николаева

Члены комиссии:

Ответственный секретарь
приемной комиссии

С.В. Мичурин

Начальник отдела организации
учебного процесса

Т.А. Семёнова

Начальник отдела социальной
и воспитательной работы

А.А. Канашева

Главный врач
Медицинского центра

А.Г. Веребей

Главный инженер ГУАП

И.А. Довгенко

Начальник отдела безопасности
и охраны труда

Фотография №5.

Ю.А. Комягина

ФЕДЕРАЛЬНОЕ ГОСУДАРСТВЕННОЕ АВТОНОМНОЕ ОБРАЗОВАТЕЛЬНОЕ УЧРЕЖДЕНИЕ ВЫСШЕГО ОБРАЗОВАНИЯ

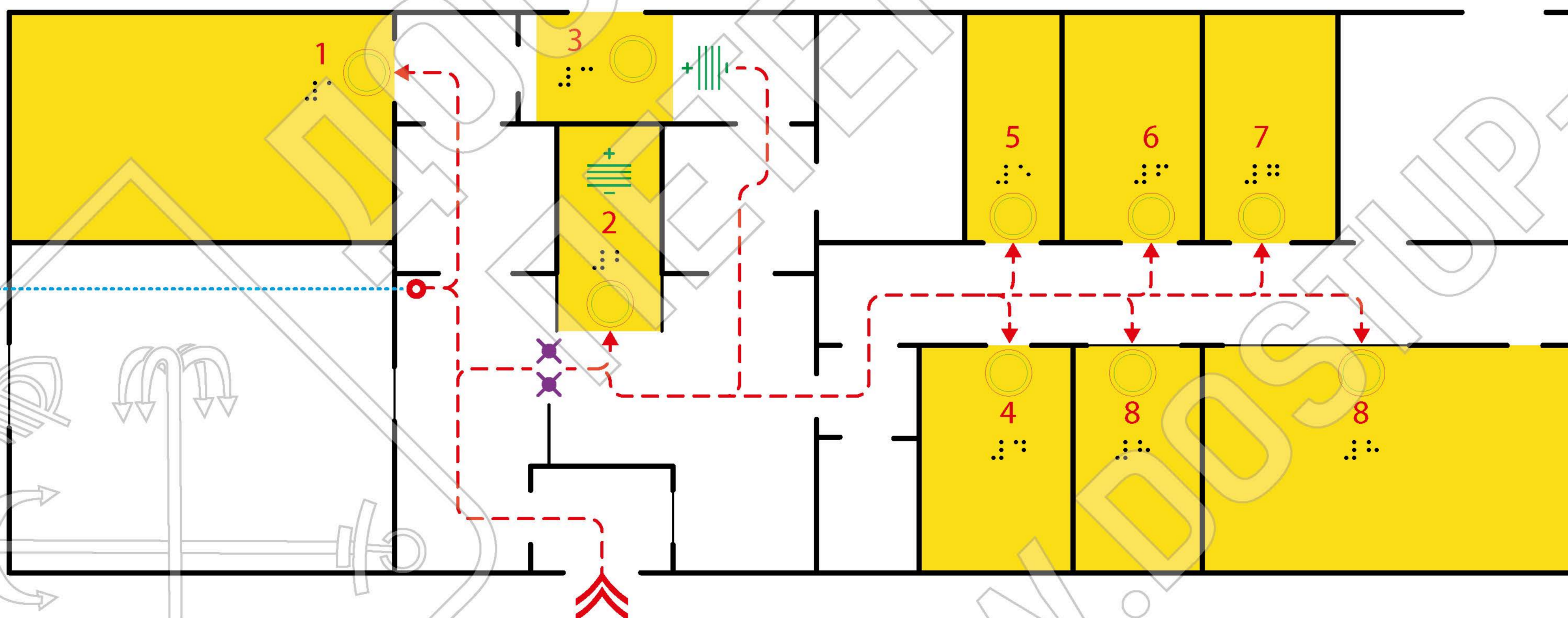
«САНКТ-ПЕТЕРБУРГСКИЙ ГОСУДАРСТВЕННЫЙ УНИВЕРСИТЕТ АЭРОКОСМИЧЕСКОГО ПРИБОРОСТРОЕНИЯ»

Брайль-транслитерация заголовка.

1 ЭТАЖ

УСЛОВНЫЕ ОБОЗНАЧЕНИЯ

- **ВЫ НАХОДИТЕСЬ ЗДЕСЬ**
- ▲ **ВХОД В ЗДАНИЕ**
- **СТЕНА, ПРЕПЯТВИЕ**
- - - **ПУТЬ ДВИЖЕНИЯ**
- ⊗ **ТУРНИКЕТ**
- ⊕ **ЛЕСТНИЦА**
- 1 **БЮРО ПРОПУСКОВ**
- 2 **ЛЕСТНИЦА НА ВЕРХНИЕ ЭТАЖИ**
- 3 **ВЫХОД ВО ДВОР**
- 4 **КАФЕ**
- 5 **ТУАЛЕТ ДЛЯ ЛИЦ С ОВЗ**
- 6 **САМУЗЕЛ МУЖСКОЙ**
- 7 **САМУЗЕЛ ЖЕНСКИЙ**
- 8 **ГАРДЕРОБ**



ОСНОВНЫЕ КАБИНЕТЫ НА ВЕРХНИХ ЭТАЖАХ:

2 ЭТАЖ: БИБЛИОТЕКА, ЧИТАЛЬНЫЙ ЗАЛ, РЕКТОРАТ, СТОЛОВАЯ, МЕДИЦИНСКИЙ ЦЕНТР, АКТОВЫЙ ЗАЛ, ПРИЕМНАЯ КОМИССИЯ

3 ЭТАЖ: РЕКТОР, БУХГАЛТЕРИЯ, КАНЦЕЛЯРИЯ, ОТДЕЛ КАДРОВ ОБУЧАЮЩИХСЯ

ФЕДЕРАЛЬНОЕ ГОСУДАРСТВЕННОЕ АВТОНОМНОЕ ОБРАЗОВАТЕЛЬНОЕ УЧРЕЖДЕНИЕ ВЫСШЕГО ОБРАЗОВАНИЯ «САНКТ-ПЕТЕРБУРГСКИЙ ГОСУДАРСТВЕННЫЙ УНИВЕРСИТЕТ АЭРОКОСМИЧЕСКОГО ПРИБОРОСТРОЕНИЯ»

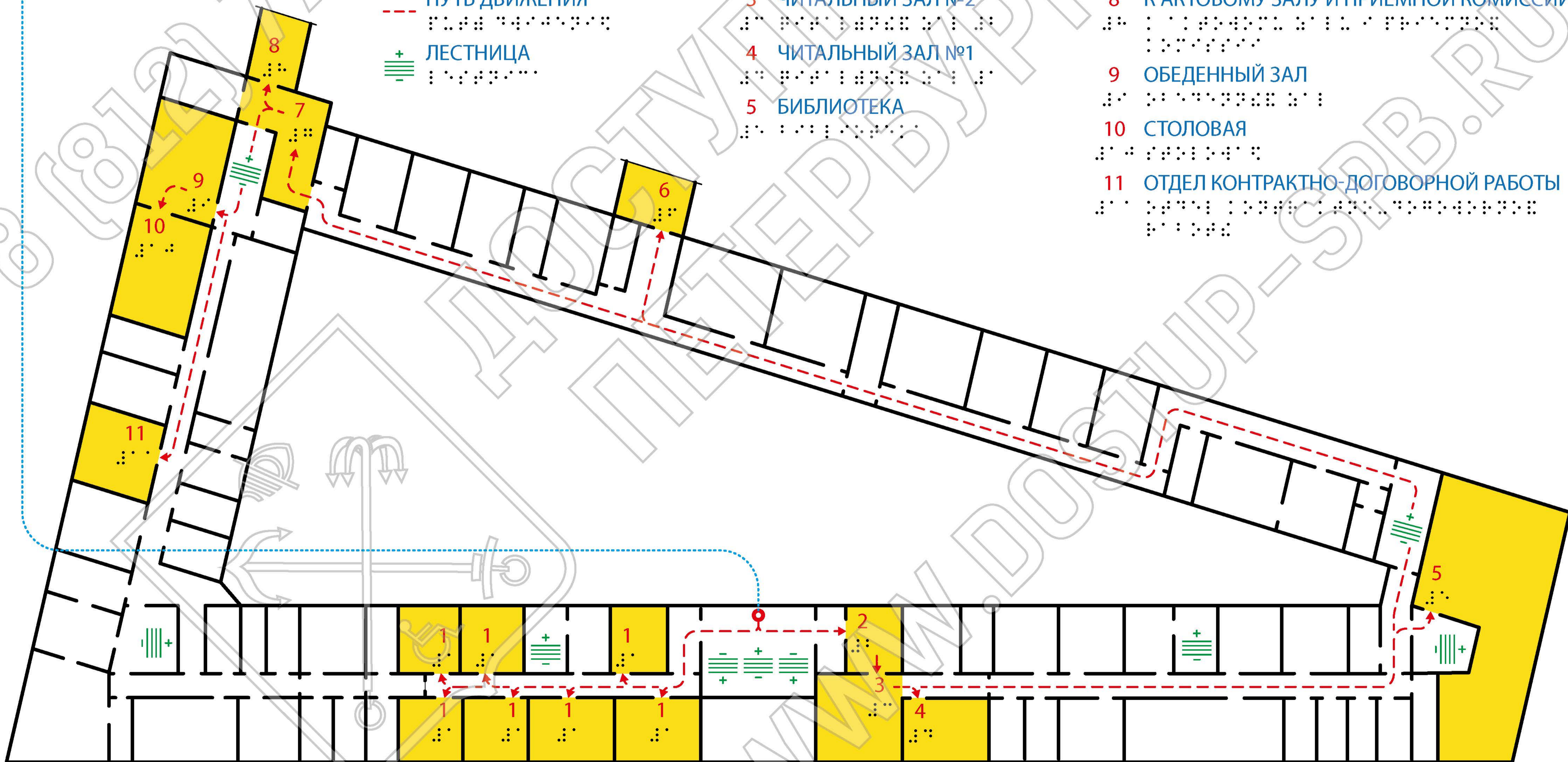
Брайль-транслитерация заголовка.

2 ЭТАЖ

УСЛОВНЫЕ ОБОЗНАЧЕНИЯ

- ВЫ НАХОДИТЕСЬ ЗДЕСЬ
- СТЕНА, ПРЕПЯТСТВИЕ
- - - ПУТЬ ДВИЖЕНИЯ
- + ЛЕСТНИЦА

- | | |
|------------------------|---------------------------------------|
| 1 РЕКТОРАТ | 6 К МЕДИЦИНСКОМУ ЦЕНТРУ |
| 2 ФОНД ЧИТАЛЬНОГО ЗАЛА | 7 РАСПИСАНИЕ ЗАНЯТИЙ |
| 3 ЧИТАЛЬНЫЙ ЗАЛ №2 | 8 К АКТОВОМУ ЗАЛУ И ПРИЕМНОЙ КОМИССИИ |
| 4 ЧИТАЛЬНЫЙ ЗАЛ №1 | 9 ОБЕДЕННЫЙ ЗАЛ |
| 5 БИБЛИОТЕКА | 10 СТОЛОВАЯ |
| | 11 ОТДЕЛ КОНТРАКТНО-ДОГОВОРНОЙ РАБОТЫ |



ФЕДЕРАЛЬНОЕ ГОСУДАРСТВЕННОЕ АВТОНОМНОЕ ОБРАЗОВАТЕЛЬНОЕ
УЧРЕЖДЕНИЕ ВЫСШЕГО ОБРАЗОВАНИЯ
«САНКТ-ПЕТЕРБУРГСКИЙ ГОСУДАРСТВЕННЫЙ УНИВЕРСИТЕТ
АЭРОКОСМИЧЕСКОГО ПРИБОРОСТРОЕНИЯ»

Брайль-текст, представляющий адрес и контактную информацию учреждения.

2 ЭТАЖ

УСЛОВНЫЕ ОБОЗНАЧЕНИЯ

Брайль-текст для заголовка легенды.

ВЫ НАХОДИТЕСЬ ЗДЕСЬ

Брайль-текст для обозначения текущего местоположения.

СТЕНА, ПРЕПЯТСТВИЕ

Брайль-текст для обозначения стен и препятствий.

ПУТЬ ДВИЖЕНИЯ

Брайль-текст для обозначения маршрута движения.

ЛЕСТНИЦА

Брайль-текст для обозначения лестниц.

1 АКТОВЫЙ ЗАЛ

Брайль-текст для обозначения актового зала.

2 ПРИЕМНАЯ КОМИССИЯ

Брайль-текст для обозначения приемной комиссии.

3 РАСПИСАНИЕ ЗАНЯТИЙ

Брайль-текст для обозначения расписания занятий.

4 К РЕКТОРАТУ, БИБЛИОТЕКЕ, МЕДИЦИНСКОМУ ЦЕНТРУ
И НА ЦЕНТРАЛЬНУЮ ЛЕСТНИЦУ

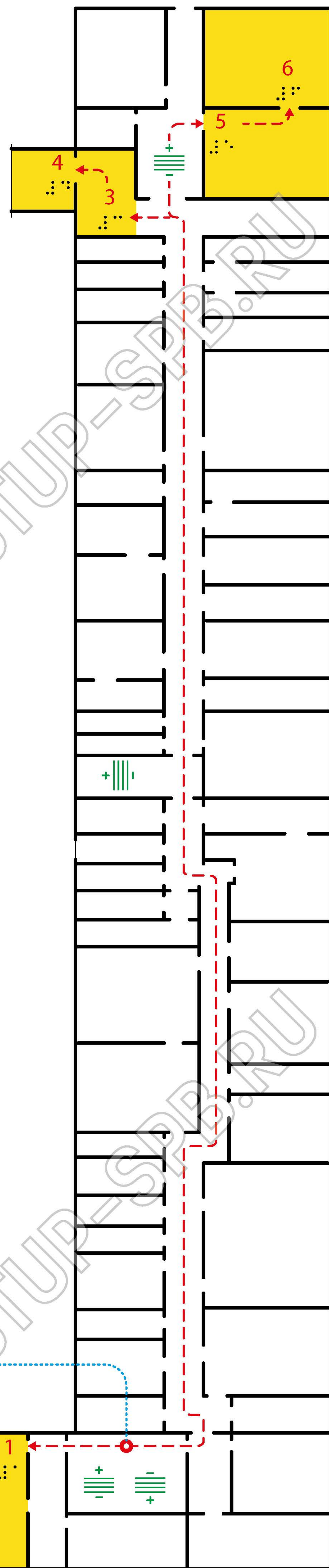
Брайль-текст для обозначения маршрута к ректорату, библиотеке, медицинскому центру и на центральную лестницу.

5 СТОЛОВАЯ

Брайль-текст для обозначения столовой.

6 ОБЕДЕННЫЙ ЗАЛ

Брайль-текст для обозначения обеденного зала.



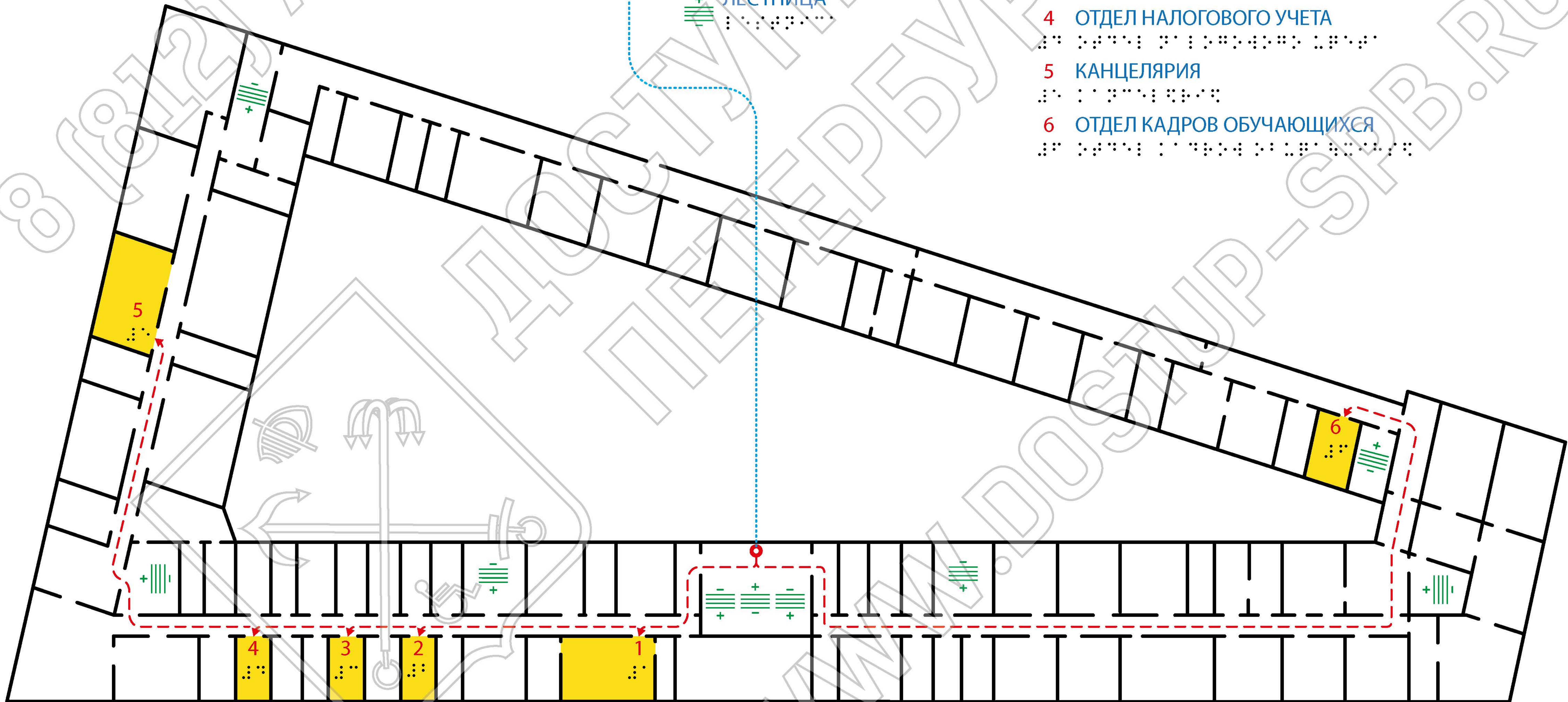
ФЕДЕРАЛЬНОЕ ГОСУДАРСТВЕННОЕ АВТОНОМНОЕ ОБРАЗОВАТЕЛЬНОЕ УЧРЕЖДЕНИЕ ВЫСШЕГО ОБРАЗОВАНИЯ «САНКТ-ПЕТЕРБУРГСКИЙ ГОСУДАРСТВЕННЫЙ УНИВЕРСИТЕТ АЭРОКОСМИЧЕСКОГО ПРИБОРОСТРОЕНИЯ»

Брайль-транслитерация заголовка.

3 ЭТАЖ

УСЛОВНЫЕ ОБОЗНАЧЕНИЯ

- ВЫ НАХОДИТЕСЬ ЗДЕСЬ
 - СТЕНА, ПРЕПЯТСТВИЕ
 - - - ПУТЬ ДВИЖЕНИЯ
 - + ЛЕСТНИЦА
- 1 РЕКТОР
 - 2 РАСЧЕТНЫЙ ОТДЕЛ ПО РАБОТЕ СО СТУДЕНТАМИ
 - 3 ГЛАВНЫЙ БУХГАЛТЕР
 - 4 ОТДЕЛ НАЛОГОВОГО УЧЕТА
 - 5 КАНЦЕЛЯРИЯ
 - 6 ОТДЕЛ КАДРОВ ОБУЧАЮЩИХСЯ



ФЕДЕРАЛЬНОЕ ГОСУДАРСТВЕННОЕ АВТОНОМНОЕ ОБРАЗОВАТЕЛЬНОЕ УЧРЕЖДЕНИЕ ВЫСШЕГО
ОБРАЗОВАНИЯ «САНКТ-ПЕТЕРБУРГСКИЙ ГОСУДАРСТВЕННЫЙ УНИВЕРСИТЕТ
АЭРОКОСМИЧЕСКОГО ПРИБОРОСТРОЕНИЯ»

Брайль-код, содержащий контактную информацию и дополнительные данные об учреждении.

2 ЭТАЖ

ВЫ НАХОДИТЕСЬ ЗДЕСЬ

СТЕНА, ПРЕПЯТСТВИЕ

ПУТЬ ДВИЖЕНИЯ

ЛЕСТНИЦА

1 РАСПИСАНИЕ ЗАНЯТИЙ

2 СТОЛОВАЯ

3 ОБЕДЕННЫЙ ЗАЛ

4 К АКТОВОМУ ЗАЛУ И ПРИЕМНОЙ КОМИССИИ

5 К РЕКТОРАТУ, БИБЛИОТЕКЕ И НА ЦЕНТРАЛЬНУЮ ЛЕСТНИЦУ

6 МЕДИЦИНСКИЙ ЦЕНТР

